

 osann



Flux Isofix



ECE R44/04
Γρυννα 1/2/3 - 9-36 κγ

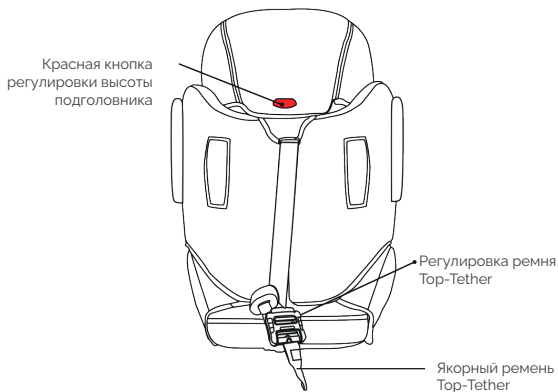
RU

Поздравляем вас с покупкой детского автокресла группы 1/2/3. В случае возникновения вопросов по данному продукту, пожалуйста, свяжитесь с нашим отделом по работе с клиентами.

ИНСТРУКЦИИ ПО ТЕХНИКЕ БЕЗОПАСНОСТИ

- Пожалуйста, внимательно прочитайте данную инструкцию перед использованием детского автокресла и сохраните ее для последующего использования.
- Несоблюдение указаний данной инструкции может поставить под угрозу безопасность вашего ребенка.
- Если ваше детское автокресло использует, кроме вас, кто-то еще, убедитесь, что он знает, правила его использования, особенно правильный способ установки и регулировки.
- Данное детское автокресло может быть использовано для детей весом от 9 до 36 кг (рекомендованный возраст: от 9 месяцев до 12 лет).
- Данное детское автокресло может быть использовано только в автомобилях, оснащенных трехточечным ремнем безопасности, утвержденных Европейским Регламентом No. 16 либо другими эквивалентными стандартами.
- Используя детское автокресло на пассажирском сиденье автомобиля с фронтальной воздушной подушкой безопасности, сдвиньте пассажирское сиденье назад.
- Наиболее безопасным местом для данного детского автокресла является заднее пассажирское сиденье автомобиля. Никогда не перевозите ребенка, не используя ремень безопасности. Для правильного использования автомобильного ремня безопасности, пожалуйста, обратитесь к этой инструкции.
- Периодически проверяйте систему ремней безопасности на предмет износа, чтобы убедиться, что каждый ремень детского автокресла и автомобильный ремень безопасности полностью закреплены. Ремень безопасности должен быть отрегулирован по размеру ребенка и не должен быть перекручен.
- Не используйте детское автокресло после сильного удара или после аварии.
- Салон автомобиля может очень сильно нагреваться под прямыми солнечными лучами, в связи с этим рекомендуется накрывать детское автокресло, когда оно не используется, чтобы ваш ребенок не получил ожог.
- Никогда не оставляйте ребенка без присмотра на сиденье автомобиля.
- Багаж или другие тяжелые, или острые предметы должны быть надежно закреплены в автомобиле. Незакрепленные предметы могут привести к травме в случае аварии.
- Детское автокресло нельзя использовать без чехла.
- Чехол детского автокресла нельзя заменить на отличный от рекомендованного производителем, поскольку это повлияет на функции детского удерживающего устройства.
- В случае чрезвычайной ситуации важно, чтобы ребенка можно было быстро освободить. Это означает, что замок не полностью защищен от взлома, поэтому вашего ребенка необходимо научить, никогда не играть с замком.
- Если детское автокресло не используется, его рекомендуется пристегнуть к автомобильному сиденью с помощью ремня безопасности, чтобы избежать травм в случае аварии.
- Храните данное детское автокресло в безопасном месте, когда оно не используется. Не кладите на него тяжелые предметы.
- Не допускайте контакта вашего детского автокресла с коррозионно-активными веществами, например, с кислотой аккумуляторной батареи.
- Не оставляйте ребенка в детском автокресле на высокой поверхности, такой, как стол, столешница, кровать или тележка для покупок из-за риска падения.
- Не используйте детское автокресло дома. Оно не предназначено для домашнего использования и должно быть использовано только в автомобиле.
- Производитель может гарантировать безопасность детского автокресла только, если оно используется первоначальным владельцем.
- Мы настоятельно рекомендуем не использовать подержанный товар, так как вы никогда не можете быть уверены в истории его использования.
- Всегда проверяйте, что детское автокресло подходит к вашему автомобилю прежде, чем заказать его.

Компоненты и крепления детского автокресла



Правильная высота плечевых ремней



Ремни
слишком
низко



Ремни
слишком
высоко

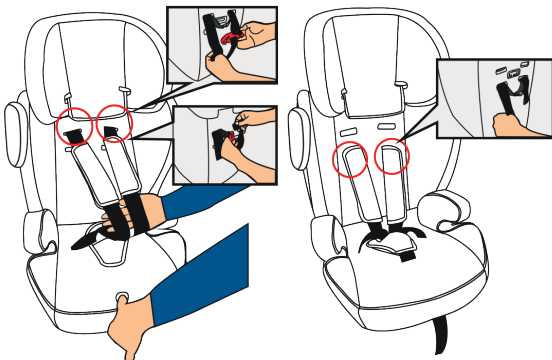


Правильно



Всегда проверяйте, чтобы плечевые ремни находились на правильной высоте для вашего ребенка. Плечи ребенка должны всегда находиться под прорезями для плечевых ремней безопасности.

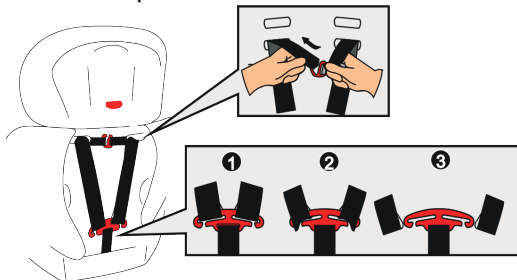
Изменение высоты плечевых ремней



Снимите пряжку с одного плечевого ремня. Затем вытяните его из прорезей для ремня с фронтальной стороны детского автокресла. Затем проденьте ремень над или под предыдущим отверстием для ремня в спинке детского автокресла и вставьте его обратно в пряжку на обратной стороне детского автокресла. Проведите те же действия с другим плечевым ремнем. Убедитесь, что оба плечевых ремня проходят через прорезь на одной высоте.

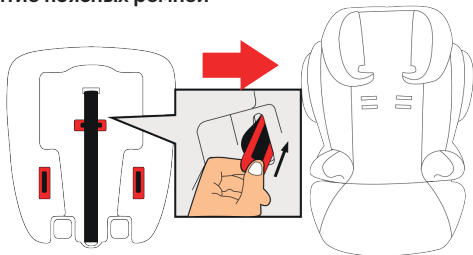
Снятие системы ремней

1. Снятие плечевых ремней.



Освободите ремень в нижней части чехла спинки детского автокресла, чтобы получить доступ к системе ремней. Снимите пряжку с обоих плечевых ремней на обратной стороне спинки детского автокресла и вытяните плечевые ремни через прорезь в спинке детского автокресла и тканевого чехла.

2. Снятие поясных ремней

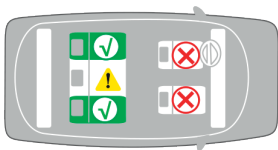
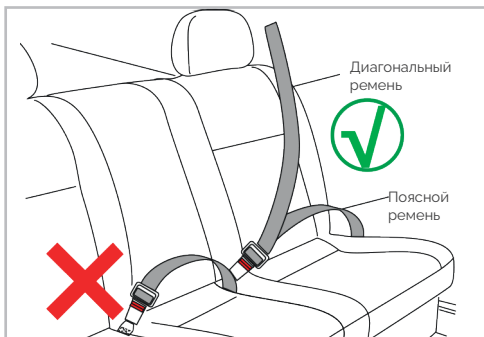


Поверните фиксаторы ремней узкой стороной и протолкните их в прорези в основании детского автокресла и затем в прорези в тканевом чехле.

ВНИМАНИЕ: Никогда не снимайте спинку вашего детского автокресла. Без спинки ваш ребенок не будет защищен в случае бокового удара.

Универсальная удерживающая система: для автомобилей без системы Isofix.

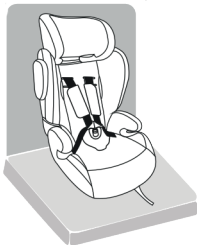
Вы должны иметь этот тип утвержденного ремня безопасности.



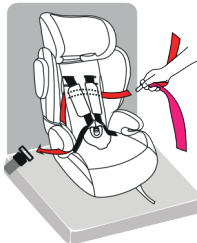
Данное детское автокресло подходит для использования только, если автомобиль оснащен 3-х точечным статистическим или 3-х точечным инерционным ремнем безопасности в соответствии с требованиями Европейского регламента No. 16 или других эквивалентных стандартов. Детское автокресло такого типа также может быть совместимо с другими автомобильными сиденьями. В случае возникновения сомнений, пожалуйста, свяжитесь с производителем или продавцом.

3 Установка детского автокресла для детей весом от 9 до 18 кг (Группа I, возраст: от около 9 месяцев до 4 лет)

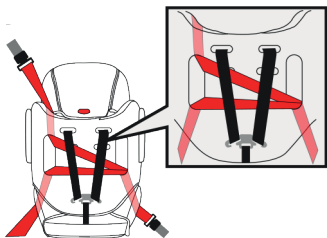
1. Установите детское автокресло в положение по направлению движения.



Шаг 1: Поместите детское автокресло на автомобильное сиденье, так, чтобы оно плотно прилегло к спинке автомобильного сиденья.



Шаг 2: Зафиксируйте детское автокресло, как показано на картинке.

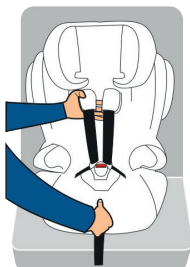


Шаг 3: Внимание: Убедитесь, что на обратной стороне детского автокресла автомобильный ремень безопасности проходит под системой ремней детского автокресла. Если автомобильный ремень безопасности находится сверху ремней детского автокресла, детское автокресло установлено неправильно. Это очень важно.

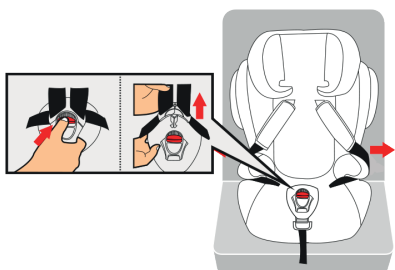


Шаг 4: Убедитесь, что автомобильный ремень безопасности не перекручен. Также убедитесь, что поясной ремень проходит под подлокотниками и диагональный ремень проходит под красным креплением. Вставьте ремень в замок и зафиксируйте щелчком.

Установка детского автокресла для детей весом от 9 до 18 кг (Группа I, возраст: от около 9 месяцев до 4 лет)



Шаг 1: Как показано на картинке выше, одной рукой нажмите на кнопку регулировки ремня, другой рукой освободите плечевые ремни до необходимой длины.



Шаг 2: Как показано на картинке, нажмите на красную кнопку, чтобы расстегнуть замок, затем поместите плечевые ремни с обеих сторон подлокотников детского автокресла.



Шаг 3: Поместите Вашего ребенка в детское автокресло, установите плечевые ремни в их исходное положение. Отрегулируйте плечевые ремни в соответствии с уровнем высоты плеч вашего ребенка. Вставьте плечевые ремни в замок и зафиксируйте их щелчком. Убедитесь, что ремень безопасности не перекручен. Закрепите плечевые ремни и отрегулируйте высоту подголовника в соответствии с ростом вашего ребенка.

У
(Ш
П
Ш
П
В
З
Ш
Ч
Р
Ш
П
Н
Е
П

Установка детского автокресла для детей весом от 15 до 36кг (Группы II и III, возраст от около 3 до 12 лет)



Шаг 1: Поместите детское автокресло на автомобильное сиденье. Убедитесь, что оно плотно прижато к спинке автомобильного сиденья.

Шаг 2: Поместите ребенка в детское автокресло.

Шаг 3: Закрепляя автомобильный ремень безопасности, проверьте, что плечевой ремень проходит над областью паха ребенка; б) диагональный ремень проходит над плечом вашего ребенка. Убедитесь, что поясной ремень проходит под подлокотниками и затем зафиксируйте его замком.

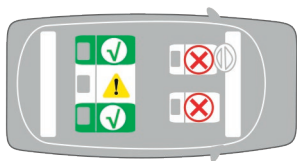
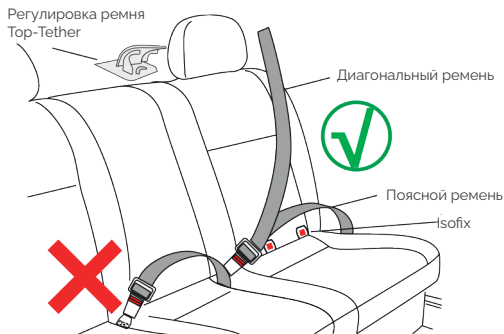
Шаг 4: Убедитесь, что автомобильный ремень безопасности не перекручен. Проверьте, что диагональный ремень проходит через паз на подлокотнике. В то же время плечевые ремни должны быть отрегулированы по высоте и находиться чуть выше шеи вашего ребенка.

Шаг 5: Отрегулируйте высоту подголовника, убедитесь, что направляющая на подголовнике находится на 1 см выше плеча вашего ребенка.

Шаг 6: Затяните ремень безопасности вверх и убедитесь, что детское автокресло надежно зафиксировано.

Внимание: Убедитесь, что автомобильный ремень безопасности не перекручен. Также проверьте, что чехол установлен правильно и соответствует ремню безопасности.

Универсальное удерживающее устройство: для автомобилей с системой Isofix

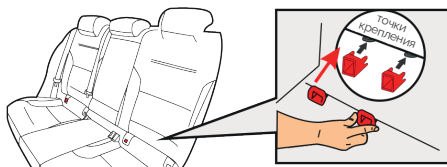


Вы можете установить детское автомобильное кресло только, если автомобиль оснащен 3-х точечным статистическим или 3-х точечным инерционным ремнем безопасности в соответствии с требованиями Европейского регламента No. 16.

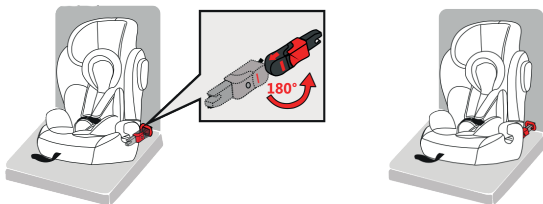
Детское автокресло такого типа также может быть совместимо с другими автомобильными сиденьями. В случае возникновения сомнений, пожалуйста, свяжитесь с производителем или продавцом.

Установка детского автокресла для детей весом от 9 до 18 кг (возраст от около 9 месяцев до 4 лет)

Установите детское автомобильное кресло в положение по направлению движения автомобиля.



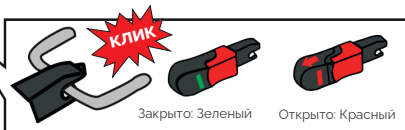
Шаг 1: Поместите красные приемные приспособления isofix в место креплений Isofix.

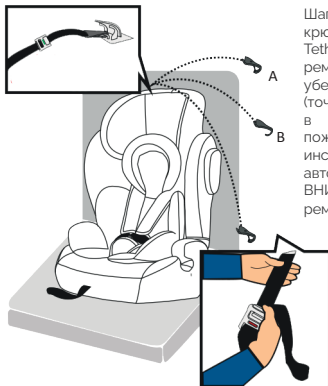


Шаг 2: Поверните фиксаторы isofix до щелчка. Проверьте, что фиксаторы isofix двигаются в пределах угла 15°, и не могут поворачиваться.



Шаг 3: Затем снимите черную пластиковую крышку фиксаторов Isofix, чтобы вставить крепления Isofix в красные отверстия приемных приспособлений. Красный цвет означает, что крепления Isofix не зафиксированы. Прижмите базу Isofix к месту креплений и убедитесь, что база Isofix зафиксирована. Убедитесь, что индикатор на креплениях isofix показывает зеленый цвет.





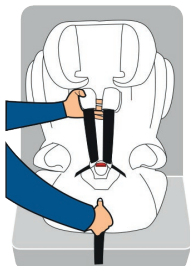
Шаг 4: Откройте крышку, закрывающую крюк для крепления якорного ремня Top Tether, в автомобиле, прикрепите крючок ремня Top Tether к точке крепления и убедитесь, что ремень полностью натянут. (точки крепления крючка могут отличаться в зависимости от типа автомобиля, пожалуйста, прочитайте внимательно инструкцию по эксплуатации вашего автомобиля).

ВНИМАНИЕ: Убедитесь, что автомобильный ремень безопасности не переключен.

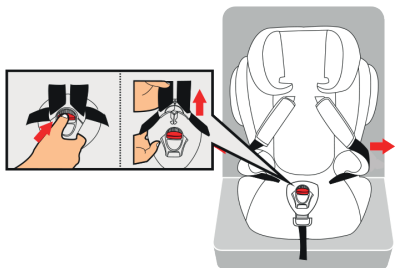


Шаг 5: Закрепите ремни и затяните их, как можно сильнее, и убедитесь, что замок ремня показывает зеленый цвет. Таким образом, детское автокресло надежно прижато к спинке сиденья автомобиля и не должно фиксироваться дополнительными ремнями. В случае сомнений, пожалуйста, проконсультируйтесь с производителем детского удерживающего устройства или продавцом.

Установка детского автокресла для детей весом от 9 до 18 кг (Группа I, от около 9 месяцев до 4 лет)



Шаг 1: Как показано на картинке выше, одной рукой нажмите на кнопку регулировки ремня, другой рукой поместите плечевые ремни, до необходимой длины.



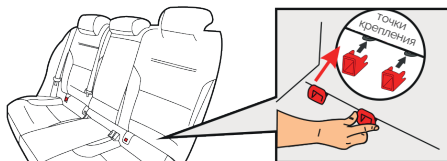
Шаг 2: Как показано на картинке, нажмите на красную кнопку, чтобы расстегнуть замок, затем поместите плечевые ремни с обеих сторон подлокотников детского автокресла.



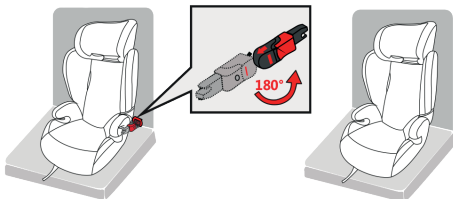
Шаг 3: Поместите ребенка в детское автокресло, установите плечевые ремни в их исходное положение. Отрегулируйте плечевые ремни в соответствии с уровнем высоты плеч вашего ребенка. Вставьте плечевые ремни в замок и зафиксируйте их щелчком. Убедитесь, что ремень безопасности не перекручен. Закрепите плечевые ремни и отрегулируйте высоту подголовника в соответствии с ростом вашего ребенка.

Установка детского автокресла для детей весом от 15 до 36 кг (от около 3 до 12 лет)

Установите детское автомобильное кресло в положение по направлению движения автомобиля



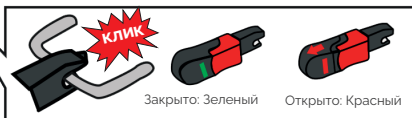
Шаг 1: Поместите красные приемные приспособления isofix в место креплений Isofix.



Шаг 2: Поверните фиксаторы isofix до щелчка. Проверьте, что фиксаторы isofix двигаются в пределах угла 15°, и не могут поворачиваться.



Шаг 3: Затем снимите черную пластиковую крышку фиксаторов Isofix, чтобы вставить крепления Isofix в красные отверстия приемных приспособлений. Красный цвет означает, что крепления Isofix не зафиксированы. Прижмите базу Isofix к месту креплений и убедитесь, что база Isofix зафиксирована. Убедитесь, что индикатор на креплениях isofix показывает зеленый цвет.



У
(

Ш
П
Ш
П
В
З
Ш
Ч
Р
Р
Ш
П
Ш
Н
В
П

Установка детского автокресла для детей весом от 15 до 36 кг (Группы II и III, от около 3 до 12 лет)



Шаг 1: Поместите детское автокресло на автомобильное сиденье. Убедитесь, что оно плотно прижато к спинке автомобильного сиденья.

Шаг 2: Поместите ребенка в детское автокресло.

Шаг 3: Закрепляя автомобильный ремень безопасности, проверьте, что плечевой ремень проходит над областью паха ребенка; б) диагональный ремень проходит над плечом вашего ребенка. Убедитесь, что поясной ремень проходит под подлокотниками и затем зафиксируйте его замком.

Шаг 4: Убедитесь, что автомобильный ремень безопасности не перекручен. Проверьте, что диагональный ремень проходит через паз на подлокотнике. В то же время плечевые ремни должны быть отрегулированы по высоте и находиться чуть выше шеи вашего ребенка.

Шаг 5: Отрегулируйте высоту подголовника, убедитесь, что направляющая на подголовнике находится на 1 см выше плеча вашего ребенка.

Шаг 6: Затяните ремень безопасности вверх и убедитесь, что детское автокресло надежно зафиксировано.

Внимание: Убедитесь, что автомобильный ремень безопасности не перекручен. Также проверьте, что чехол установлен правильно и соответствует ремню безопасности.

Уход и техническое обслуживание

1. Снятие чехла

Снятие чехла спинки: Сначала освободите эластичный ремень в нижней части чехла спинки, затем снимите чехол.

Снятие чехла подголовника и сиденья: Снимите чехол.

	Ручная стирка		Химчистка запрещена
	Температура не выше 30 градусов		Не гладить
	Не отбеливать		Используйте мягкое мыло мыломыло

2. Уход за чехлом детского автокресла:

Незначительные пятна можно удалить с помощью влажной губки, смоченной в мыльной воде или при ручной стирке в мыльной воде при температуре не выше 30°. Не используйте отбеливатель, не гладьте, не стирайте в стиральной машине, не сушите в барабанной сушилке.

3. Уход за креслом:

Ремни и пластиковые детали можно протереть губкой, смоченной в теплой воде с очень мягком моющем средством. Не используйте химические чистящие средства, отбеливатели или коррозионные вещества на любых частях детского автокресла.

ТЕХНИЧЕСКОЕ ОБСЛУЖИВАНИЕ

а Регулярно проверяйте продукт на предмет возможного повреждения. В случае повреждения не используйте и держите в месте, недоступном для детей.

В случае возникновения любых проблем, пожалуйста, обращайтесь в отдел работы с клиентами компании ООО «Кид Трейд» 125080, г. Москва, ул. Алабяна, д.12, кор.2, тел. +7 (495) 648-64-24 www.edmgroupp.ru

Автокресло следует заменить после любой аварии, даже незначительной. В результате аварии в автокресле могут появиться скрытые повреждения.

Не покупайте автокресла, бывшие в употреблении: вы никогда не узнаете, как его использовали и было ли оно в ДТП.

ДЕТСКОЕ УДЕРЖИВАЮЩЕЕ УСТРОЙСТВО (АВТОМОБИЛЬНОЕ КРЕСЛО) марки OSANN модель «FLUX ISOFIX» (группа 1/2/3 от 9 до 36 кг)

Изготовитель: ZHENJIANG FENG BABY PRODUCTS MFG.CO.,LTD. «Женяанг Фенг Бэби Продактс Мфг.Ко.,Лтд»

Адрес производства: No 128, Runxing Road, Runzhou Industrial Zone, Zhenjiang City, Jiangsu Province, P.R. China

Сделано в Китае

Поставщик/импортер: ООО «Кид Трейд» 125080, г. Москва, ул. Алабяна, д.12, кор.2, тел. +7 (495) 648-64-24 www.edmgroupp.ru

Внимание! Перед эксплуатацией ознакомьтесь с инструкцией.

Товар сертифицирован. Соответствует требованиям ТР ТС 018/2011 «О безопасности колесных транспортных средств». Продукция OSANN должна храниться в упакованном виде в вентилируемых помещениях с относительной влажностью воздуха не более 75% при отсутствии паров кислот и щелочи в воздухе. Срок хранения не ограничен. Состав: пластик, металл, полиэстер.

Срок гарантии 2 года. Срок службы 10 лет.

EAC

Find us on Facebook and Instagram



www.facebook.com/Osann.de



www.instagram.com/osann_kids



osann

Osann GmbH
Gewerbestr. 22
D-78244 Gottmadingen

Tel.: +49 (0)7731 / 97 00 77
Fax: +49 (0)7731 / 97 00 55

E-Mail: info@osann.de
Web: www.osann.de