

STORCHENMÜHLE



by Osann

Детское автокресло NIKI COMPLETE

ECE R129/03, 40–150 cm



RU

NIKI COMPLETE

ECE R129/03, 40–150 cm





Благодарим Вас за выбор нашего детского автокресла Niki complete. В случае возникновения вопросов по данному продукту, пожалуйста, свяжитесь с нашим отделом по работе с клиентами.

ПРИМЕНЕНИЕ

- Данное автокресло предназначено для детей ростом от 40 до 150 см.
- При росте ребенка от 40 до 105 см установка автокресла против направления движения осуществляется с помощью креплений Isofix и опорной ноги. Ребенок фиксируется 5-точечным ремнем безопасности автокресла.
- Установка лицом по направлению движения (при росте ребенка от 76 до 105 см и возрасте не менее 15 месяцев) осуществляется с помощью креплений Isofix и опорной ноги. Ребенок фиксируется 5-точечным ремнем безопасности автокресла.
- При росте ребенка от 100 до 150 см установка автокресла по направлению движения осуществляется с помощью креплений Isofix. Опорная нога в данном размерном диапазоне не требуется. Ребенок фиксируется 3-точечным ремнем безопасности. В качестве альтернативы детское автокресло в данном диапазоне может крепиться только 3-точечным ремнем безопасности. Установка с помощью креплений Isofix рекомендуется, но не является обязательной.

ВАЖНО

НЕ УСТАНАВЛИВАЙТЕ ДЕТСКОЕ АВТОКРЕСЛО ЛИЦОМ ПО НАПРАВЛЕНИЮ ДВИЖЕНИЯ ДО ДОСТИЖЕНИЯ РЕБЕНКОМ 15 МЕСЯЦЕВ.

ОПАСНО

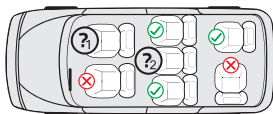
Мы рекомендуем устанавливать детское автокресло на заднее сиденье автомобиля. НЕ устанавливайте детское автокресло на переднее сиденье при использовании против направления движения для размерного диапазона от 40 до 105 см при наличии подушки безопасности. Установка автокресла на переднее сиденье возможна только, если можно отключить подушку безопасности. Пожалуйста, внимательно изучите руководство по эксплуатации автомобиля для получения дополнительной информации по данному вопросу.

ВНИМАНИЕ (40-105 см):

Автокресло соответствует стандарту "i-Size". Оно изготовлено, сертифицировано и допущено к применению в соответствии со стандартом ECE R129 для использования в транспортных средствах, совместимых со стандартом i-Size, что указывается изготовителем в руководстве по эксплуатации транспортного средства. В случае возникновения вопросов, пожалуйста, свяжитесь с нашим отделом по работе с клиентами.

ВНИМАНИЕ (100-150см):

Автокресло соответствует стандарту "i-Size". Оно изготовлено, сертифицировано и допущено к применению в соответствии со стандартом ECE R129 для использования преимущественно в транспортных средствах, совместимых со стандартом i-Size, что указывается изготовителем в руководстве по эксплуатации транспортного средства. В случае



1. Применимо только в том случае, если подушка безопасности может быть отключена, имеются разъемы для Isofix и в руководстве по эксплуатации автомобиля указано, что допустима установка автокресла i-Size.
2. Применимо только в том случае, если имеются разъемы для Isofix и в руководстве по эксплуатации автомобиля указано, что допустима установка автокресла i-Size.

В таблице ниже представлена информация об устройствах и способах крепления:

Размерный диапазон	Направление установки по отношению к движению	Способ установки	Тип	Система крепления
40-105 см	Против направления движения	Isofix + опорная нога	i-Size Universal Isofix	5-точечный ремень безопасности
76-105 см	По направлению движения	Isofix + опорная нога	i-Size Universal Isofix	5-точечный ремень безопасности
100-150 см	По направлению движения	Isofix + 3-точечный автомобильный ремень	i-Size Booster seat	3-точечный автомобильный ремень
100-150 см	По направлению движения	3-точечный автомобильный ремень	i-Size Booster seat	3-точечный автомобильный ремень

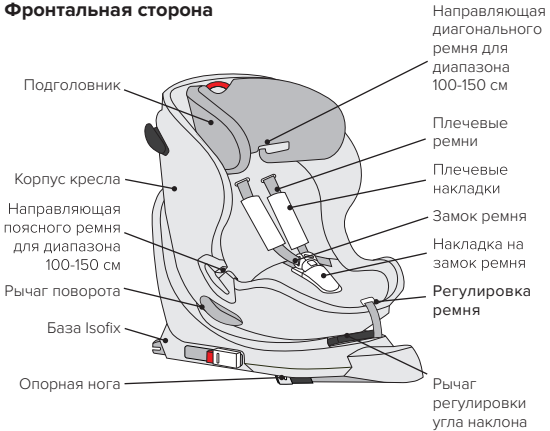
ПРЕДУПРЕЖДЕНИЕ

- Перед эксплуатацией автокресла просим вас внимательно прочитать настоящее руководство и затем сохранить его для использования в будущем, чтобы обеспечить безопасность вашего ребенка. Несоблюдение инструкций данного руководства может стать причиной серьезных травм.
- Ребенка можно пристегивать в детском автокресле при помощи собственной 5-ти точечной системы ремней только в том случае, если его вес не превышает 18 кг, а рост - 105 см.
- Ребенка НЕЛЬЗЯ пристегивать в детском автокресле при помощи собственной 5-ти точечной системы ремней, если его вес превышает 18 кг, а рост – более 105 см.
- При помощи креплений Isofix и опорной ноги детское автокресло можно установить по направлению и против направления движения. Опорная нога используется до достижения ребенком роста 105 см и веса 18 кг. Важно: не устанавливайте автокресло по направлению движения, если вес ребенка менее 18 кг.
- Для установки с помощью креплений Isofix, пожалуйста, прочитайте инструкцию по эксплуатации Вашего автомобиля.
- Используйте только те направляющие, которые описаны в руководстве и отмечены на детском удерживающем устройстве.
- Не используйте детское автокресло дома. Оно не предназначено для домашнего использования и может устанавливаться только в салоне автомобиля.
- Не оставляйте ребенка в кресле без присмотра, даже на непродолжительное время.
- Не устанавливайте детское автомобильное кресло против движения на переднее сиденье автомобиля с включенной подушкой безопасности. Это может привести к смерти или серьезным травмам.
- Детское автокресло с повреждениями вследствие аварии подлежит замене.
- Из соображений безопасности детское автокресло должно быть надежно зафиксировано в автомобиле, даже если ребенок не находится в нем в данный момент.
- Всегда проверяйте, что все ремни, удерживающие детское автомобильное кресло в автомобиле, натянуты и, что ремни, удерживающие ребенка, отрегулированы под размеры ребенка, находящегося в кресле. Также убедитесь, что ремни не перекручены.
- Багаж или другие вещи могут стать причиной травм в случае столкновения, поэтому они должны быть надежно закреплены.
- Детское автокресло и его элементы должны быть размещены и установлены таким образом, чтобы они не попали под подвижное сиденье или дверь автомобиля при повседневном использовании.
- Важно, чтобы нижние ремни безопасности надежно удерживали область таза. Во избежание риска падения ребенок всегда должен быть пристегнут.
- Внесение изменений или дополнений в конструкцию автокресла запрещено и представляет опасность. Несоблюдение инструкций производителя касательно установки автокресла также представляет опасность.
- Детское автокресло разработано для детей ростом не более 150см. Ни в коем случае не перегружайте автокресло, перевозя в нем нескольких детей или дополнительный груз.

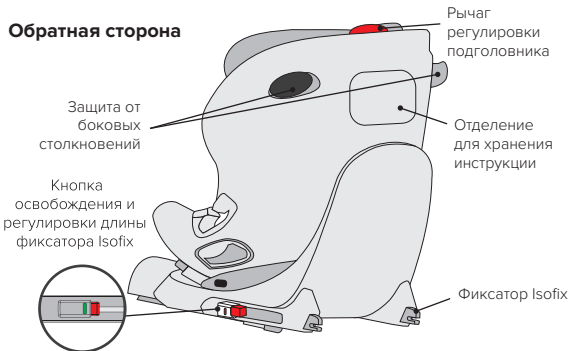
- Автокресло нельзя использовать без чехла.
- Чехол автокресла нельзя заменять чем-либо другим, кроме рекомендованного производителем чехла, так как он является неотъемлемой частью удерживающего устройства.

КОМПОНЕНТЫ АВТОКРЕСЛА

Фронтальная сторона



Обратная сторона



ИСПОЛЬЗОВАНИЕ ДЕТСКОГО АВТОКРЕСЛА

Настройка угла наклона детского автокресла

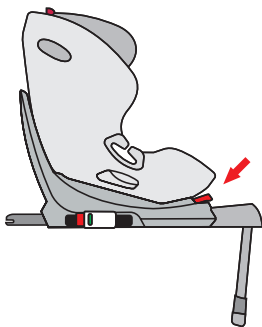
- Одной рукой нажмите на рычаг регулировки угла наклона на нижней части корпуса автокресла.
- Возьмитесь за корпус автокресла другой рукой и отрегулируйте угол наклона.

Возможны следующие положения угла наклона: (См. маркировки на автокресле)

Против направления движения,
Размерный диапазон 40-105 см:
1 положение (R)

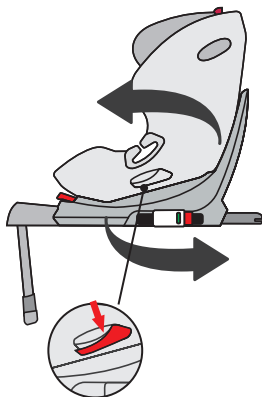
По направлению движения,
Размерный диапазон 76-105 см,
От 15 месяцев:
4 положения (1-4)

По направлению движения,
размерный диапазон:
100-125 см: 4 положения (1 - 4)
126-150 см: 1 положение (1)



Поворот детского автокресла

- Детское автокресло имеет рычаги поворота с обеих сторон корпуса. Чтобы повернуть детское автокресло, нажмите ближайший к вам рычаг поворота и поверните детское автокресло в нужное положение: по направлению движения или против направления движения.
- Положение по направлению движения подходит только для детей от 15 месяцев и ростом не менее 76 см. Положение против направления движения подходит для детей ростом от 40 до 105 см и максимальным весом 18 кг.



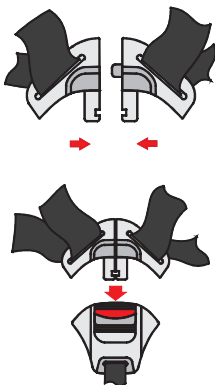
Регулировка ремня безопасности

- Чтобы ослабить натяжение ремня безопасности, одной рукой нажмите кнопку регулировки ремня на детском автокресле. Другой рукой держите замок с прикреплёнными к нему плечевыми ремнями и затем ослабьте натяжение ремней.
- Потяните за фронтальный регулировочный ремень, чтобы отрегулировать натяжение ремней. Убедитесь, что ремни не перекручены.



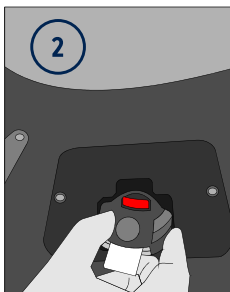
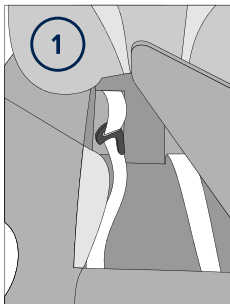
Расстегивание / застегивание замка

- Чтобы расстегнуть ремень, нажмите на кнопку на замке и извлеките два язычка замка.
- Чтобы пристегнуть ремень, сначала соедините два язычка замка и затем вставьте их вместе в замок.



Снятие 5-точечной системы ремней для размерного диапазона 100-150 см

- Чтобы полностью снять плечевые накладки, расстегните кнопки, и снимите с крючков.
- Откройте заднюю крышку. Отодвиньте в сторону нижнюю часть чехла подголовника.
- Расстегните ремни безопасности и поместите плечевые ремни с пряжками внутрь (Рис. 1).
- Расстегните чехол на спинке кресла, разместите под ним ремень и снова закройте.
- Снимите накладку на пряжке ремня безопасности.
- Осторожно приподнимите чехол в области сиденья, чтобы можно было пропустить пряжку ремня безопасности через отверстие в чехле сиденья.
- Вставьте пряжку ремня безопасности в углубление в области сиденья (Рис. 2).
- Опустите чехол, убедитесь, что он плотно прилегает к корпусу.
- Храните плечевые ремни в безопасном месте для будущего использования.



Регулировка высоты подголовника

- Ослабьте натяжение ремней безопасности и потяните за рычаг, чтобы отрегулировать подголовник на спинке детского автокресла. Перемещайте подголовник до тех пор, пока он не установится на нужной высоте.
- Убедитесь, что плечевые ремни расположены чуть выше плеч ребенка.
- Отпустите рычаг и убедитесь, что подголовник зафиксирован на нужной высоте.



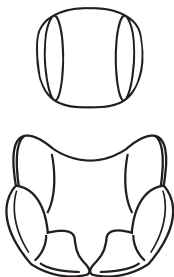
Боковая защита при столкновении

- С обеих сторон детского автокресла имеются дополнительные выдвижные защитные устройства от боковых ударов.
- Каждый раз выдвигайте защитное устройство, расположенное со стороны двери автомобиля. Защитное устройство с внутренней стороны выдвигать не обязательно.
- Чтобы убрать дополнительное защитное устройство, потяните его назад и осторожно вставьте внутрь.



Комфортная вставка и вставка для новорожденных

- Комфортная вставка и вставка для новорожденных предназначены для детей ростом 40-60 см.
- Пожалуйста, снимите обе вставки, как только рост ребенка превысит указанный выше диапазон.



Управление поворотом

- Переключатель/кнопка управления поворотом предназначена для предотвращения преждевременного использования детского автокресла в неправильном положении относительно направления движения.
- Выставьте на переключателе (сбоку на детском автокресле) возраст ребенка: больше или меньше 15 месяцев.
- Если вашему ребенку меньше 15 месяцев, вы можете поворачивать и устанавливать автокресло только в положение против направления движения или в боковое положение. Положение по направлению движения будет заблокировано, т.к. оно не может использоваться для детей младше 15 месяцев.
- Если вашему ребенку больше 15 месяцев и его рост превышает 76 см, автокресло можно использовать в положении по направлению движения. Для этого необходимо выставить переключатель на соответствующий возраст.
- Мы рекомендуем использовать детское автокресло против направления движения как можно дольше, по крайней мере до тех пор, пока ребенку не исполнится 15 месяцев и он не достигнет роста 76 см.



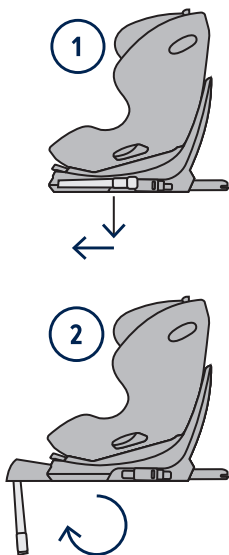
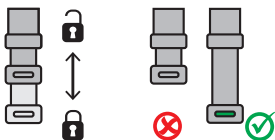
> 15 M, 76–105 cm



< 15 M, 40–105 cm

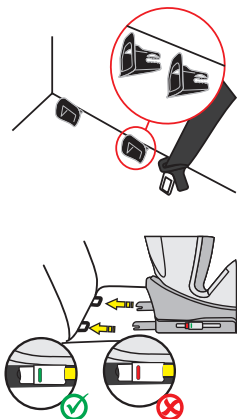
Опорная нога

- Потяните крепление опорной ноги вниз и разложите ее, затем выдвиньте опорную ногу вперед. Убедитесь, что опорная нога правильно зафиксирована. Установка автокресла для детей ростом до 105 см осуществляется с помощью креплений Isofix и опорной ноги. Использование детского автокресла только с разъемными Isofix не допускается.
- Потяните вверх ручку регулировки и установите необходимую высоту опорной ноги. Убедитесь, что она плотно прилегает к полу автомобиля.
- Убедитесь, что индикатор на опорной ноге имеет зеленый цвет.



Фиксаторы Isofix

- При помощи нажатия установите направляющие Isofix сквозь прорезь в обивке между спинкой и сиденьем и соедините их с кронштейнами Isofix.
- Убедитесь, что плоская сторона направляющих Isofix обращена вниз. Этот шаг можно опустить, если в автомобиле уже установлены штатные направляющие для Isofix.
- Нажмите обе боковые кнопки фиксатора Isofix, чтобы выдвинуть крепления Isofix.
- Вставьте фиксаторы Isofix в направляющие на сиденье автомобиля до щелчка.
- Крепко прижмите детское автокресло к спинке автомобильного сиденья. Убедитесь, что оба индикатора Isofix имеют зеленый цвет.



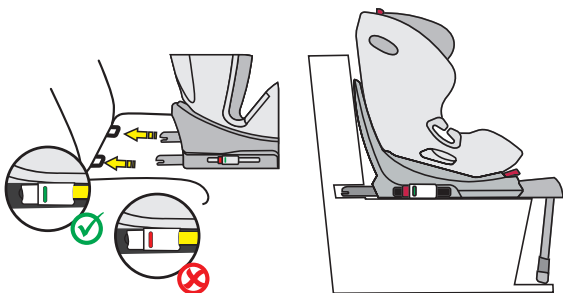
УСТАНОВКА ДЕТСКОГО АВТОКРЕСЛА

1) Диапазон 40-105 см, макс. 18 кг, лицом против направления движения



1. Установите детское автокресло в максимально наклонное положение и поворачивайте его до тех пор, пока оно не окажется в положении против направления движения R.
2. Нажмите обе боковые кнопки крепления Isofix, чтобы выдвинуть крепления Isofix.
3. Опустите опорную ногу как описано выше.
4. Вставьте крепления Isofix в соединительные элементы Isofix на сиденье автомобиля и защелкните их.
5. Крепко прижмите детское автокресло к спинке сиденья автомобиля. Оба индикатора Isofix должны стать зелеными.
6. Отрегулируйте высоту опорной ноги и убедитесь в том, что она плотно прилегает к полу салона вашего автомобиля.
7. Убедитесь в том, что индикатор установки опорной ноги зеленого цвета.
8. Чтобы удобнее усадить ребенка в детское автокресло, разверните кресло лицевой стороной к двери автомобиля.
9. Ослабьте пряжку ремня детского автокресла и разместите ремни снаружи сиденья.
10. Поместите ребенка в детское автокресло.
11. Отрегулируйте высоту подголовника.
12. Вновь застегните пряжку ремня до щелчка.
13. Потяните фронтальный регулировочный ремешок, чтобы подтянуть ремни. Следите за тем, чтобы ремни не перекручивались.
14. Поверните сиденье против хода движения автомобиля. Убедитесь в том, что детское автокресло надежно зафиксировано в этом положении.

2) Диапазон 76–105 см, с 15 месяцев, макс.18 кг, лицом по направлению движения

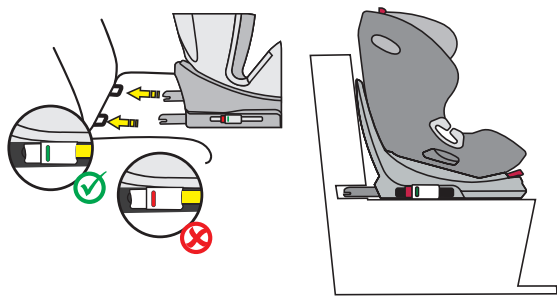


ВНИМАНИЕ: НЕ УСТАНАВЛИВАЙТЕ ДЕТСКОЕ АВТОКРЕСЛО ЛИЦОМ ПО НАПРАВЛЕНИЮ ДВИЖЕНИЯ ДО ДОСТИЖЕНИЯ РЕБЕНКОМ 15 МЕСЯЦЕВ

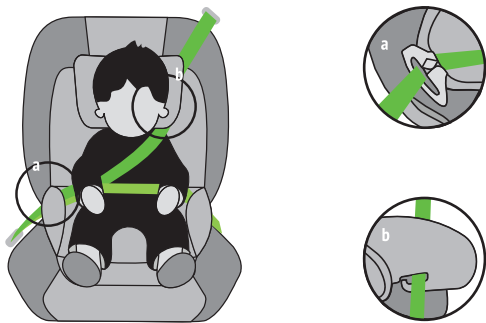
1. Нажмите обе боковые кнопки крепления Isofix, чтобы выдвинуть крепления Isofix.
2. Опустите опорную ногу как описано выше.
3. Вставьте крепления Isofix в соединительные элементы Isofix на сиденье автомобиля и защелкните их.
4. Крепко прижмите детское автокресло к спинке сиденья автомобиля. Оба индикатора Isofix должны стать зелеными.
5. Отрегулируйте высоту опорной ноги и убедитесь в том, что она плотно прилегает к полу салона вашего автомобиля.
6. Убедитесь в том, что индикатор установки опорной ноги зеленого цвета.
7. Автокресло, установленное лицом по направлению движения, имеет четыре положения сиденья.
8. Чтобы удобнее усадить ребенка в детское автокресло, разверните кресло лицевой стороной к двери автомобиля.
9. Ослабьте пряжку ремня детского автокресла и разместите ремни снаружи сиденья.
10. Поместите ребенка в детское автокресло.
11. Отрегулируйте высоту подголовника.
12. Вновь застегните пряжку ремня до щелчка.
13. Потяните фронтальный регулировочный ремешок, чтобы подтянуть ремни. Следите за тем, чтобы ремни не перекручивались.
14. Поверните сиденье по направлению движения автомобиля. Убедитесь в том, что детское автокресло надежно зафиксировано в этом положении.

УСТАНОВКА ДЕТСКОГО АВТОКРЕСЛА

3) Диапазон 100-150 см, лицом по направлению движения



1. Полностью уберите опорную ногу. Опорная нога в данном размерном диапазоне не требуется.
2. В первую очередь снимите систему 5-точечных ремней как описано в разделе «Снятие 5-точечной системы ремней для размерного диапазона 100-150 см».
3. Нажмите обе боковые кнопки крепления Isofix, чтобы выдвинуть крепления Isofix.
4. Вставьте крепления Isofix в соединительные элементы Isofix на сиденье автомобиля и защелкните их.
5. Крепко прижмите детское автокресло к спинке сиденья автомобиля. Оба индикатора Isofix должны стать зелеными.
6. Проденьте диагональный ремень 3-точечного ремня безопасности автомобиля через направляющую на подголовнике детского автокресла.
7. Проденьте поясной ремень 3-точечного ремня безопасности автомобиля через направляющую на корпусе автокресла.
8. Чтобы удобнее усадить ребенка в детское автокресло, разверните кресло лицевой стороной к двери автомобиля.
9. Поместите ребенка в детское автокресло.



10. Отрегулируйте высоту подголовника так, чтобы голова ребенка полностью лежала на подголовнике, а диагональный ремень выходил из направляющей на уровне плеч ребенка.
11. Поверните сиденье по направлению движения автомобиля. Убедитесь в том, что детское автокресло надежно зафиксировано в этом положении.
12. Теперь застегните пряжку 3-точечного ремня автомобиля до щелчка.
13. Убедитесь, что диагональный ремень и поясной ремень проходят через вторую направляющую поясного ремня на детском автокресле.
14. Потяните диагональный ремень и туго затяните его. Следите за тем, чтобы ремни не перекручивались.
15. Автокресло имеет следующие положения сиденья при установке по направлению движения: 100-125 см: 4 положения (1-4); 126-150 см: 1 положение (1).

Установка без Isofix:

В качестве альтернативы детское автокресло в размерном диапазоне 100-150 см может крепиться только 3-точечным ремнем безопасности. Установка с помощью креплений Isofix рекомендуется, но не является обязательной.

УХОД

Для поддержания длительного срока службы детского автокресла не используйте для его очистки растворители, а также абразивные или агрессивные чистящие средства. После каждой стирки проверяйте целостность материала и швов. При стирке материала соблюдайте инструкции на этикетке (см. ниже).



Стирать при 30 °С, на деликатном режиме



Не гладить



Не отбеливать



Не подвергать химчистке



Допускается сушка в барабанной сушилке при низкой температуре

ОБСЛУЖИВАНИЕ

Регулярно проверяйте автокресло на наличие каких-либо повреждений. В случае обнаружения повреждения не используйте автокресло и уберите его в недоступное для детей место.

Детское удерживающее устройство (автомобильное кресло) марки Storchenmühle модель «Niki Complete» (от 40 до 150 см)

Изготовитель: «Zhenjiang Hongyu Mechanical Parts Co., Ltd»/ «Женьянг Хонгу Механикал Партс Ко.,Лтд»

Адрес производства: Group 4, Xinglong village, Yaoqiao town, Zhenjiang New Area, Jiangsu Province, P.R. China.

Сделано в Китае

Поставщик/импортер: ООО «Кид Трейд» 125080, г. Москва, ул. Алабяна. д.12, кор.2, тел. +7 (495) 648-64-24 www.edmgroup.ru

Внимание! Перед эксплуатацией ознакомьтесь с инструкцией.

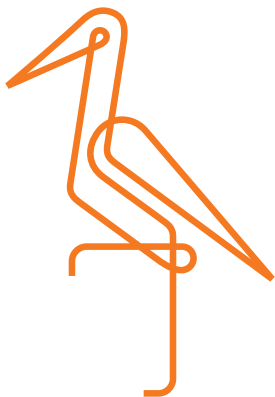
Товар сертифицирован. Соответствует требованиям TP TC 018/2011 «О безопасности колесных транспортных средств». Продукция Storchenmühle должна храниться в упакованном виде в вентилируемых помещениях с относительной влажностью воздуха не более 75% при отсутствии паров кислот и щелочи в воздухе.

Срок хранения не ограничен.

Состав: пластик, металл, полиэстер.

Срок гарантии 2 года. Срок службы 10 лет.





STORCHENMÜHLE



by Osann

Osann GmbH
Gewerbestraße 22
D-78244 Gottmadingen

Tel.: +49(0)7731/970077
info@storchenmuehle.de

www.storchenmuehle.de

Version A | 08.04.2022