

Musca LX Isofix

(тип АУ613) ECE R129/03, 100–150 см



RU

Поздравляем вас с покупкой детского автокресла Musca LX Isofix (модель AY613). В случае возникновения вопросов по данному продукту, пожалуйста, свяжитесь с нашим отделом по работе с клиентами.

ПРИМЕНЕНИЕ

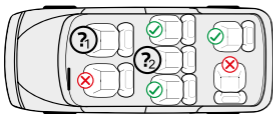
- Автокресло предназначено для детей ростом от 100 до 150 см.
- Установка лицом по направлению движения для детей ростом от 100 до 150 см осуществляется с помощью Isofix. Ребенок фиксируется в автокресле с помощью 3-точечного ремня безопасности автомобиля. Детское автокресло также может быть зафиксировано с помощью 3-точечного ремня безопасности. Установка автокресла с помощью Isofix рекомендуется, но не является обязательным условием.

ВНИМАНИЕ

Автокресло соответствует требованиям европейского стандарта ECE R129/03 i-Size для использования в транспортных средствах на сиденьях, подходящих для автокресел i-Size, что указано производителями транспортных средств в руководстве по эксплуатации транспортного средства.

В случае возникновения вопросов или сомнений обратитесь к производителю или в отдел по работе с клиентами.

ВАЖНО – НЕ ИСПОЛЬЗУЙТЕ ДЕТСКОЕ АВТОКРЕСЛО ДО ДОСТИЖЕНИЯ РЕБЕНКОМ ВОЗРАСТА 3 ЛЕТ.



1 и 2): при использовании с Isofix: применимо только в том случае, если имеются разъемы Isofix и в руководстве по эксплуатации автомобиля указано, что сиденье подходит для автокресел i-Size.

В приведенной ниже таблице представлена информация о фиксирующих устройствах и методах установки автомобильного кресла:

Рост	Направление установки в автомобиле	Способ установки	Тип допуска	Способ крепления ребенка
100–150 см	По направлению движения	Isofix + 3-х точечный ремень автомобиля	i-Size	3-х точечный ремень автомобиля
100–150 см	По направлению движения	3-х точечный ремень автомобиля	i-Size	3-х точечный ремень автомобиля

ПРЕДУПРЕЖДЕНИЕ

- 3 -

RU

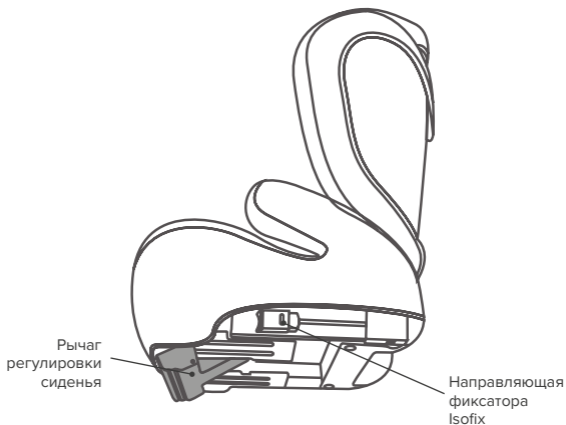
- Пожалуйста, внимательно прочитайте данную инструкцию перед использованием кресла и держите ее при себе в будущем для обеспечения безопасности вашего ребенка. Несоблюдение указаний данной инструкции может привести к серьезным повреждениям вашего ребенка.
- Для установки с помощью креплений Isofix: пожалуйста, прочитайте инструкцию по эксплуатации вашего автомобиля.
- Не используйте никакие кнопки, кроме тех, которые указаны в данной инструкции и промаркированы на детском удерживающем устройстве.
- Не используйте детское автомобильное кресло дома. Оно не предназначено для домашнего использования и должно быть использовано только в автомобиле.
- Никогда не оставляйте детей одних в автомобильном кресле в автомобиле.
- Детское автокресло следует заменить, если автомобиль с установленным в нем автокреслом попал в аварию.
- В целях безопасности детское автомобильное кресло должно быть зафиксировано в автомобиле, даже если ваш ребенок не сидит в кресле в данный момент.
- Всегда проверяйте, что все ремни, удерживающие детское автомобильное кресло в автомобиле, натянуты и, что ремни, удерживающие ребенка, отрегулированы под размеры ребенка, находящегося в кресле. Также убедитесь, что ремни не перекручены.
- Багаж или другие предметы, которые могут привести к травме в случае столкновения, должны быть надежно закреплены.
- Жесткие предметы и пластиковые детали детского удерживающего устройства должны быть размещены и установлены таким образом, чтобы они не попали под сиденье или дверь автомобиля при повседневном использовании.
- Важно, чтобы ремень безопасности был надежно закреплен. Чтобы избежать риска падения, ваш ребенок всегда должен быть пристегнут.
- Опасно вносить изменения или дополнения в устройство без согласия ответственного органа. Игнорирование инструкций по установке детского удерживающего устройства от производителя также опасно.
- Детское автомобильное кресло спроектировано для детей ростом до 150 см. Никогда не перегружайте детское автомобильное кресло более, чем одним ребенком или дополнительным грузом.
- Детское удерживающее устройство нельзя использовать без чехла.
- Чехол детского автомобильного кресла нельзя заменить на отличный от рекомендованного производителем, поскольку чехол кресла является частью детского удерживающего устройства.

Элементы автокресла

Вид спереди



Вид сзади



УХОД

Автокресло было разработано с учетом безопасности, комфорта и функциональности. Пожалуйста, внимательно прочитайте это руководство перед использованием данного продукта и храните его в надежном месте для дальнейшего обращения.

Не используйте растворители, абразивные или агрессивные чистящие средства, чтобы обеспечить длительное использование детского автокресла. Проверяйте прочность ткани и швов после каждой стирки. При стирке ткани, внимательно следуйте инструкциям на этикетке (см. ниже).



Стирать при температуре не выше 30°C, деликатная стирка



НЕ ГЛАДИТЬ



НЕ ОТБЕЛИВАТЬ



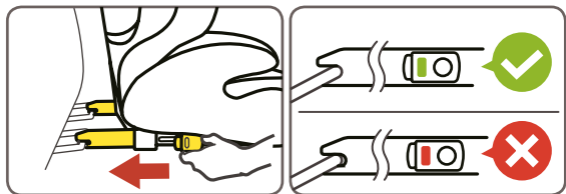
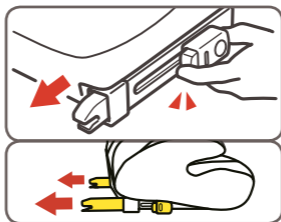
НЕ подвергать химчистке



Сушка в барабанной сушилке при низкой температуре

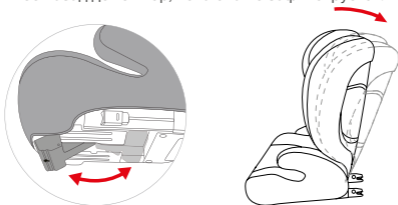
Установка с помощью системы Isofix

- Нажмите кнопки фиксатора Isofix с обеих сторон, чтобы выдвинуть крепления Isofix по длине.
- Вставьте крепления Isofix в направляющие так, чтобы фиксаторы Isofix зафиксировались, издав щелчок.
- Прижмите детское автокресло к спинке сиденья до упора. Индикаторы правильной установки с обеих сторон становятся зелеными только после полной фиксации.



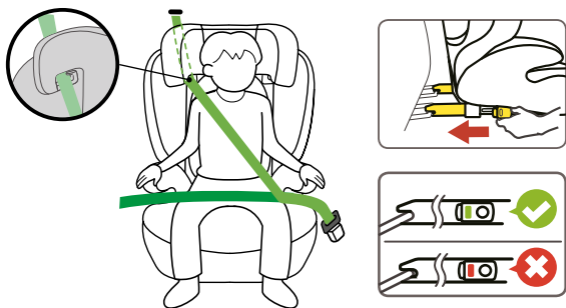
Регулировка угла наклона

- На нижней стороне детского автокресла имеется специальный рычаг, с помощью которого вы можете при необходимости отрегулировать угол наклона сиденья.
- При необходимости вы также можете изменить положение спинки, наклонив ее назад до тех пор, пока она не зафиксировается.



УСТАНОВКА ДЕТСКОГО АВТОКРЕСЛА

Лицом по направлению движения (для детей ростом от 100 до 150см)



1. Нажмите обе боковые кнопки крепления Isofix, чтобы выдвинуть крепления Isofix.
2. Вставьте крепления Isofix в соединительные элементы Isofix на сиденье автомобиля и защелкните их.
3. Крепко прижмите детское автокресло к спинке сиденья автомобиля. Оба индикатора Isofix должны стать зелеными.
4. Проденьте 3-точечный ремень безопасности автомобиля через направляющую диагонального ремня на подголовнике.
5. Проденьте 3-точечный ремень безопасности автомобиля через первую направляющую поясного ремня безопасности (под подлокотником) на сиденье.
6. Поместите ребенка в детское автомобильное кресло.
7. Отрегулируйте высоту подголовника так, чтобы голова ребенка полностью лежала на подголовнике, а диагональный ремень выходил из направляющей на уровне плеч ребенка.
8. Застегните 3-х точечный ремень безопасности на автомобильном сидении.
9. Убедитесь, что диагональный и поясной ремни проходят через вторую направляющую поясного ремня (под подлокотником) на детском автокресле, расположенную со стороны пряжки ремня безопасности.
10. Потяните диагональный ремень и туго затяните его. Убедитесь, что ремни не перекручены.

Установка без Isofix:

Детское автокресло также может быть зафиксировано с помощью 3-точечного ремня безопасности. Установка автокресла с помощью Isofix рекомендуется, но не является обязательным условием.

www.osann.com.ru

Osann GmbH
Gewerbestr. 22
D-78244 Gottmadingen

Tel.: +49 (0)7731 970077
Fax: +49 (0)7731 970055

E-Mail: info@osann.de



Детское удерживающее устройство (автомобильное кресло) марки OSANN «Musca LX Isofix» (модель AY613) (от 100 до 150 см)

Изготовитель: «Jiangsu Best Baby Car Seat Mfg. Co., Ltd.» / «Янгсу Бест Бэби Кар Сит Мфг. Ко., Лтд.»

Адрес производства: No. 18, Yangzijiang Road, Zhenjiang New District, Zhenjiang City, Jiangsu Province, China

Сделано в Китае.

Поставщик/импортер: ООО «Кид Трейд» 125080, г. Москва, ул. Алабяна, д.12, кор.2, тел. +7 (495) 648-64-24 www.edmgroupp.ru
Внимание! Перед эксплуатацией ознакомьтесь с инструкцией.

Товар сертифицирован. Соответствует требованиям ТР ТС 018/2011 «О безопасности колесных транспортных средств». Продукция OSANN должна храниться в упакованном виде в вентилируемых помещениях с относительной влажностью воздуха не более 75% при отсутствии паров кислот и щелочи в воздухе. Срок хранения не ограничен. Состав: пластик, металл, полиэстер.

Срок гарантии 2 года. Срок службы 5 лет.



Version A_RU | 17.03.2023
Musca LX Isofix | AY613