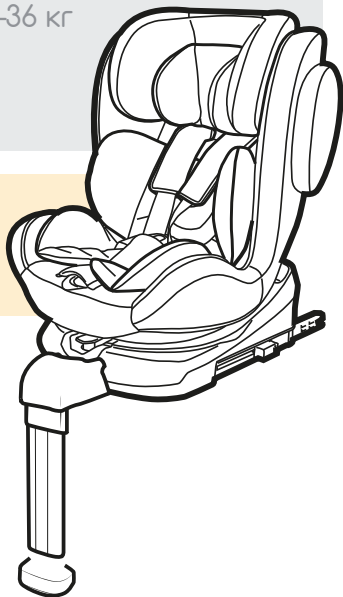


Eno360 SL

ЕЭК 0+/1/2/3, 0-36 кг



RU



Благодарим вас за выбор нашего детского автокресла Eno360 SL. Для получения дополнительной информации об этом изделии просим вас обращаться в н

ПРЕДУПРЕЖДЕНИЕ

- Это ПОЛУУНИВЕРСАЛЬНАЯ ДЕТСКАЯ УДЕРЖИВАЮЩАЯ СИСТЕМА. Она соответствует регламенту ЕЭК ООН № 44/04 и может устанавливаться только в тех автомобилях, которые перечислены в прилагаемом списке разрешенных транспортных средств.
- Эта система предназначена только для транспортных средств с фиксированными или автоматическими 3-точечными ремнями безопасности, которые соответствуют регламенту № 16 ЕЭК ООН (или аналогичному стандарту).

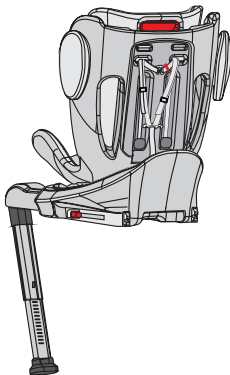
Примечание к детской удерживающей системе с креплениями Isofix (группа 0+/1)

- Это ДЕТСКАЯ УДЕРЖИВАЮЩАЯ СИСТЕМА с креплениями Isofix. Она одобрена согласно регламенту № 44/04 в действующей редакции для общего использования в транспортных средствах, оборудованных системами крепления Isofix.
- Она подходит для транспортных средств с позициями, утвержденными как «позиции Isofix» (согласно описанию в руководстве по эксплуатации транспортного средства); это зависит от категории детского кресла и типа крепления.
- Данное изделие предназначено для указанных ниже классов массы тела и размеров ISOFIX: Группа 1, D и B1 и группа 0+, D:

При возникновении сомнений обращайтесь к автопроизводителю или дистрибьютору.

ПРЕДУПРЕЖДЕНИЕ

- Перед эксплуатацией этого изделия просим вас внимательно прочесть настоящее руководство и затем сохранить его для использования в будущем, чтобы обеспечить безопасность своего ребенка. Несоблюдение инструкций данного руководства может стать причиной серьезных травм у вашего ребенка.
- Ребенка можно пристегивать в детском автокресле при помощи собственной 5-точечной системы ремней только в том случае, если его вес не превышает 18 кг (группа 0+ и группа 1).
- Ребенка НЕЛЬЗЯ пристегивать в детском автокресле при помощи 5-точечной системы ремней, если его вес превышает 18 кг (группа 2 / 3).
- При помощи крепления Isofix и стойки детское автокресло можно установить лицевой стороной назад или вперед. Важно: не устанавливайте кресло лицевой стороной вперед, если вес ребенка составляет менее 9 кг.
- Для крепления Isofix: обратитесь к инструкции производителя автомобиля.
- Используйте только те опорные точки контакта, которые описаны в руководстве и отмечены на детской удерживающей системе.
- Не используйте детское автокресло дома. Оно не было предназначено для домашнего использования и поэтому может устанавливаться только в салоне автомобиля.
- Не оставляйте ребенка в кресле без присмотра, даже на непродолжительное время.
- Не устанавливайте детское автокресло на переднее сиденье автомобиля, оборудованное подушкой безопасности, в положении лицевой стороной назад. Это может привести к смерти или тяжелым травмам.
- Детское автокресло с сильными повреждениями вследствие аварии подлежит замене.
- Из соображений безопасности детское автокресло должно быть надежно зафиксировано в автомобиле, даже если ребенок не находится в нем в данный момент.
- Обязательно проверяйте, чтобы все ремни, которыми держатель сиденья прикреплен к салону автомобиля, были надежно закреплены, а также чтобы все удерживающие ремни были отрегулированы по телу ребенка. Также убедитесь в том, что ремни не перекручены.
- Багаж или другие вещи, которые могут стать причиной травм в случае столкновения, должны быть надежно закреплены.
- Твердые предметы и пластиковые детали детской удерживающей системы должны быть размещены и установлены таким образом, чтобы избежать их зажимания при перемещении сиденья или при открывании либо закрывании двери автомобиля во время повседневного использования.
- Важно, чтобы нижние ремни безопасности надежно удерживали область таза. Во избежание риска падения ребенок всегда должен быть пристегнут.
- Внесение изменений или дополнений в конструкцию изделия без согласия компетентного органа представляет опасность. Несоблюдение инструкций производителя касательно установки детской удерживающей системы также представляет опасность.
- Это детское автокресло разработано для новорожденных и детей весом до 36 кг. Ни в коем случае не перегружайте детское автокресло, перевозка в нем нескольких детей или дополнительный груз.
- Детскую удерживающую систему нельзя устанавливать на сиденье без чехла.
- Чехол для сиденья нельзя заменять чем-либо другим, кроме рекомендованного производителем чехла, так как он является неотъемлемой частью удерживающего устройства.



ИСПОЛЬЗОВАНИЕ ДЕТСКОГО АВТОКРЕСЛА

Настройка угла наклона сиденья

- Одной рукой поверните рычаг регулировки угла в нижней передней части чаши сиденья.
- Другой рукой удерживайте заднюю часть чаши сиденья и выберите нужный угол.
- Максимальный угол применяется только к положению лицевой стороной назад, прямой угол применяется только к положению лицевой стороной вперед.



Варианты положения сиденья:

(См. бирку на детском сиденье)

Лицевой стороной назад, 0–18 кг:
1 положение (1 + A)

Лицевой стороной вперед, 9–18 кг:
5 положений (1 + 2 + 3 + 4 + 5)

Лицевой стороной вперед, 15–36 кг:
1 положение (5)



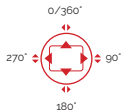
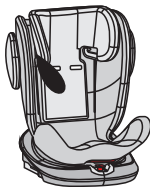
Только лицевой стороной вперед
(Примерное изображение)



Только лицевой стороной назад
(Примерное изображение)

Поворачивание детского автокресла

- Одной рукой нажмите красную кнопку в передней части основания, а другой поверните чашу сиденья. Во время поворота чаши сиденья можно отпустить рычаг поворота.
- Предусмотрено 4 положения блокировки под углом 90, 180, 270 и 0/360° по отношению к основанию. Когда чаша сиденья находится в одном из этих положений, она фиксируется на месте со щелчком.
- Положение «лицевой стороной вперед» предназначено для детей групп 1, 2 и 3. Положение «лицевой стороной назад» предназначено для маленьких детей групп 0+ и 1.



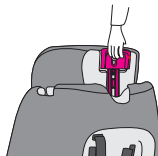
Регулирование ремня

- Чтобы ослабить ремни, нажмите одной рукой кнопку регулятора ремней безопасности в области сиденья.
- Другой рукой крепко удерживайте пряжку с прикрепленными ремнями и затем ослабьте их.
- Для закрепления ремня потяните передний регулировочный ремешок.



Регулирование подголовника

- Ослабьте ремень и потяните красный рычаг, чтобы отрегулировать высоту подголовника с обратной стороны.
- Отпустите рычаг и убедитесь в том, что подголовник заблокирован на нужной высоте.



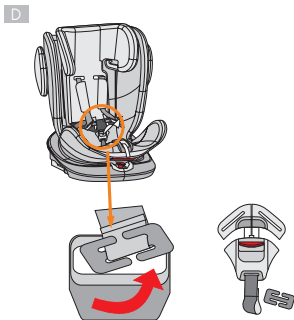
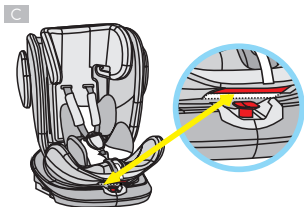
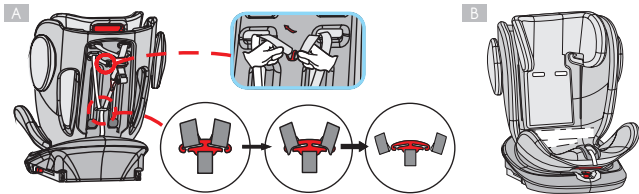
Разблокировка/блокировка ремня

- Чтобы разблокировать ремень, нажмите красную кнопку на пряжке и отсоедините два язычка пряжки.
- Чтобы заблокировать ремень, соедините два язычка пряжки и вставьте их вместе в пряжку.



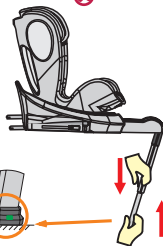
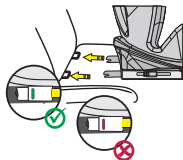
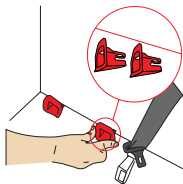
Снятие системы ремней

- Ослабление ремня
- Извлеките систему ремней и подкладки из металлических хомутов на спинке детского автокресла и проденьте их через детское автокресло с передней стороны. (Рис. А)
- Снимите плечевую защитную накладку и пряжку ремня.
- Сложите ремень таким образом, чтобы его можно было вложить за чехол в нише на спинке сиденья. (Рис. В)
- Для снятия замка ремня сначала приведите сиденье в максимально горизонтальное положение. Затем поверните сиденье в положение 90°. Снимите кожух и отложите его в сторону. (Рис. С)
- Теперь вденьте металлический зажим замка ремня в отверстие и верните кожух на место. (Рис. D)
- Храните все снятые детали в надежном месте.



Соединительные элементы Isofix

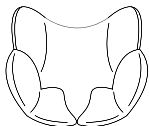
- Через прорезь в подкладке в области между спинкой и сиденьем вставьте аппликаторы в держатели Isofix.
- Плоская сторона должна быть обращена вниз. Этот шаг не требуется, если аппликаторы уже установлены в автомобиле.
- Нажмите кнопки соединительных элементов Isofix с обеих сторон, чтобы выдвинуть их.
- Вставьте соединительные элементы Isofix в эти аппликаторы и надавите на них, пока они не встанут на место со щелчком.
- Когда все соединения будут выполнены, индикаторы с обеих сторон станут зелеными. Прижимайте детское автокресло к спинке сиденья, пока оно не закрепится на месте.



Стойка

- Откиньте стойку под детским автокреслом.
- Нажмите кнопку регулирования высоты на стойке и убедитесь в том, что она занимает все пространство для ног салона вашего автомобиля.
- Убедитесь в том, что индикатор стойки имеет зеленый цвет.
- Для детей массой от 15 до 36 кг (группа ЕЭК 2/3) стойка не должна касаться пола транспортного средства.

Дополнительная вставка и вставка для новорожденных



Дополнительная вставка
до макс. 13 кг

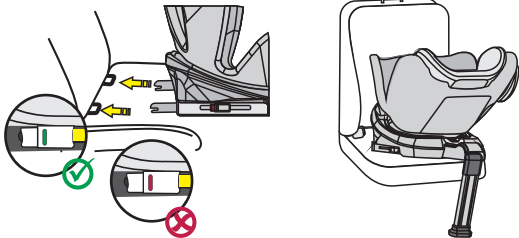


Вставка для новорожденных
(под дополнительной вставкой)
до макс. 9 кг

УСТАНОВКА ДЕТСКОГО АВТОКРЕСЛА

1) Группа 0+ / 1 (лицевой стороной назад)

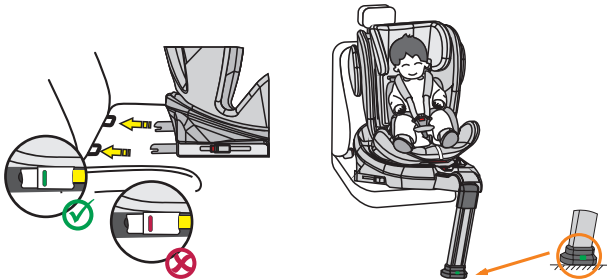
(Для детей от 0 до 18 кг)



1. Приведите детское автокресло в максимально горизонтальное положение (положение 1) и поверните его так, чтобы в положении лицевой стороной назад оно оказалось в положении сиденья А.
2. Нажмите обе боковые кнопки крепления Isofix, чтобы выдвинуть крепления Isofix в длину.
3. Откиньте стойку.
4. Вставьте крепления Isofix в соединительные элементы Isofix на сиденье автомобиля и защелкните их.
5. Крепко прижмите детское автокресло к спинке сиденья автомобиля. Оба индикатора Isofix должны стать зелеными.
6. Нажмите кнопку регулирования высоты на стойке и убедитесь в том, что она занимает все пространство для ног салона вашего автомобиля.
7. Убедитесь в том, что индикатор стойки имеет зеленый цвет.
8. Чтобы удобнее усадить ребенка в детское автокресло, разверните кресло лицевой стороной к двери автомобиля.
9. Ослабьте пряжку ремня детского автокресла и положите ремни снаружи сиденья.
10. Усадите ребенка в детское автокресло.
11. Отрегулируйте высоту подголовника так, чтобы плечевой ремень безопасности лежал свободно.
12. Вновь закройте пряжку ремня до щелчка.
13. Потяните передний регулировочный язычок, чтобы подтянуть ремни. Следите за тем, чтобы ремни не перекрутились.
14. Поверните сиденье лицевой стороной назад. Убедитесь в том, что детское автокресло надежно закреплено в этом положении.

2) Группа 1 (лицевой стороной вперед)

(Для детей от 9 до 18 кг)



ВАЖНО: НЕ УСТАНАВЛИВАЙТЕ ДЕТСКОЕ АВТОКРЕСЛО ЛИЦЕВОЙ СТОРОНОЙ В НАПРАВЛЕНИИ ДВИЖЕНИЯ, ЕСЛИ ВЕС РЕБЕНКА НЕ ПРЕВЫШАЕТ 9 КГ.

1. Нажмите обе боковые кнопки крепления Isofix, чтобы выдвинуть крепления Isofix в длину.
2. Откиньте стойку.
3. Вставьте крепления Isofix в соединительные элементы Isofix на сиденье автомобиля и защелкните их.
4. Крепко прижмите детское автокресло к спинке сиденья автомобиля. Оба индикатора Isofix должны стать зелеными.
5. Нажмите кнопку регулирования высоты на стойке и убедитесь в том, что она занимает все пространство для ног салона вашего автомобиля.
6. Убедитесь в том, что индикатор стойки имеет зеленый цвет.
7. Детское автокресло, установленное по ходу движения, имеет пять регулируемых положений сиденья.
8. Чтобы удобнее усадить ребенка в детское автокресло, разверните кресло лицевой стороной к двери автомобиля.
9. Ослабьте пряжку ремня детского автокресла и положите ремни снаружи сиденья.
10. Усадите ребенка в детское автокресло.
11. Отрегулируйте высоту подголовника так, чтобы плечевой ремень безопасности лежал свободно.
12. Вновь закройте пряжку ремня до щелчка.
13. Потяните передний регулировочный язычок, чтобы подтянуть ремни. Следите за тем, чтобы ремни не перекутились.
14. Поверните сиденье лицевой стороной вперед. Убедитесь в том, что детское автокресло надежно закреплено в этом положении.

ОЧИСТКА

Данное изделие разработано с учетом принципов безопасности, комфорта и функциональности. Перед эксплуатацией этого изделия просим вас найти время и внимательно ознакомиться с настоящим руководством, а затем сохранить его в надежном месте для дальнейшего использования.

Для поддержания длительного срока службы детского автокресла не используйте для его очистки растворители, а также абразивные или агрессивные чистящие средства. После каждой стирки проверяйте целостность материала и швов. При стирке материала тщательно соблюдайте инструкции на этикетке (см. ниже).



Стирайте при 30 °С,
в деликатном режиме



НЕ гладить



НЕ отбеливать



НЕ подвергать химической чистке



Допускается сушка в
барабанной сушилке
при пониженной темпе-
ратуре

ТЕХНИЧЕСКОЕ ОБСЛУЖИВАНИЕ

Регулярно проверяйте продукт на предмет возможного повреждения. В случае повреждения не используйте и держите в месте, недоступном для детей.

В случае возникновения любых проблем, пожалуйста, обращайтесь в отдел работы с клиентами компании ООО «Кид Трейд» 125080, г. Москва, ул. Алабяна, д.12, кор.2, тел. +7 (495) 648-64-24 www.edmggroup.ru

Автокресло следует заменить после любой аварии, даже незначительной. В результате аварии в автокресле могут появиться скрытые повреждения.

Не покупайте автокресла, бывшие в употреблении: вы никогда не узнаете, как его использовали и было ли оно в ДТП.

ДЕТСКОЕ УДЕРЖИВАЮЩЕЕ УСТРОЙСТВО (АВТОМОБИЛЬНОЕ КРЕСЛО) марки OSANN модель «Ено360 SL» (группа 0+/1/2/3 от 0 до 36 кг)

Изготовитель: «Jiangsu Swift Baby Product Technology Co.,Ltd.»/ «Янгу Свифт Бэби Продакт Технолоджи Ко.,Лтд»

Адрес производства: Xingyan Road, Xingdong Town Industrial Zone, Xinghua City Jiangsu Province, P.R. China

Сделано в Китае

Поставщик/импортер: ООО «Кид Трейд» 125080, г. Москва, ул. Алабяна, д.12, кор.2, тел. +7 (495) 648-64-24 www.edmggroup.ru

Внимание! Перед эксплуатацией ознакомьтесь с инструкцией. Товар сертифицирован. Соответствует требованиям ТР ТС 018/2011 «О безопасности колесных транспортных средств». Продукция OSANN должна храниться в упакованном виде в вентилируемых помещениях с относительной влажностью воздуха не более 75% при отсутствии паров кислот и щелочи в воздухе. Срок хранения не ограничен. Состав: пластик, металл, полиэстер. Срок гарантии 2 года. Срок службы 10 лет.

www.osann.de

Osann GmbH
Gewerbestr. 22
D-78244 Gottmadingen

Tel: +49(0)7731/970077
Fax: +49(0)7731/970055

E-Mail: info@osann.de

